

JTMA-400 五轴高速机

性能优势与特点

产品特点

- 采用全闭环控制技术，机床加工更精准可靠
- 高精、高速、高效的加工能力
- 优良的人机交互界面，确保了操作人员的舒适性和方便性
- 龙门结构使机床动态特性和精度保持性更好
- 佳铁直驱转台，高速响应工件旋转运动，实现可靠的五轴联动功能
- 运动部件与加工区域完全隔离，方便机床清洁
- 可选大扭矩或高转速主轴，满足不同行业的加工需求
- 可选配全自动无线测头自动标定五轴中心功能

加工材料

铜、铝、钢、不锈钢、钛、淬火材料、高分子材料等

应用领域

模具、精密零部件等五轴产品的加工



科杰技术网站



科杰技术公众号

产品参数

项目	技术参数
X/Y/Z轴行程	500×680×400 mm
A/C轴回转角度	-120°~90°/0~360°
工作台尺寸	Φ350mm
最大工件直径	Φ500x410mm
工作台最大负重	150kg
主轴电机功率与主轴最高转速	19.2kW/20000rpm
刀柄规格	HSK A50
最大移动速度	30m/min
最大加工速度	15m/min
A/C 轴快速旋转速度	50rpm
定位精度	0.003mm/300mm
重复定位精度	0.002mm
机床重量	9000kg
机床净尺寸	2570×2650×2870mm
电源电压	三相交流380V ±10% (50Hz)

标准配置

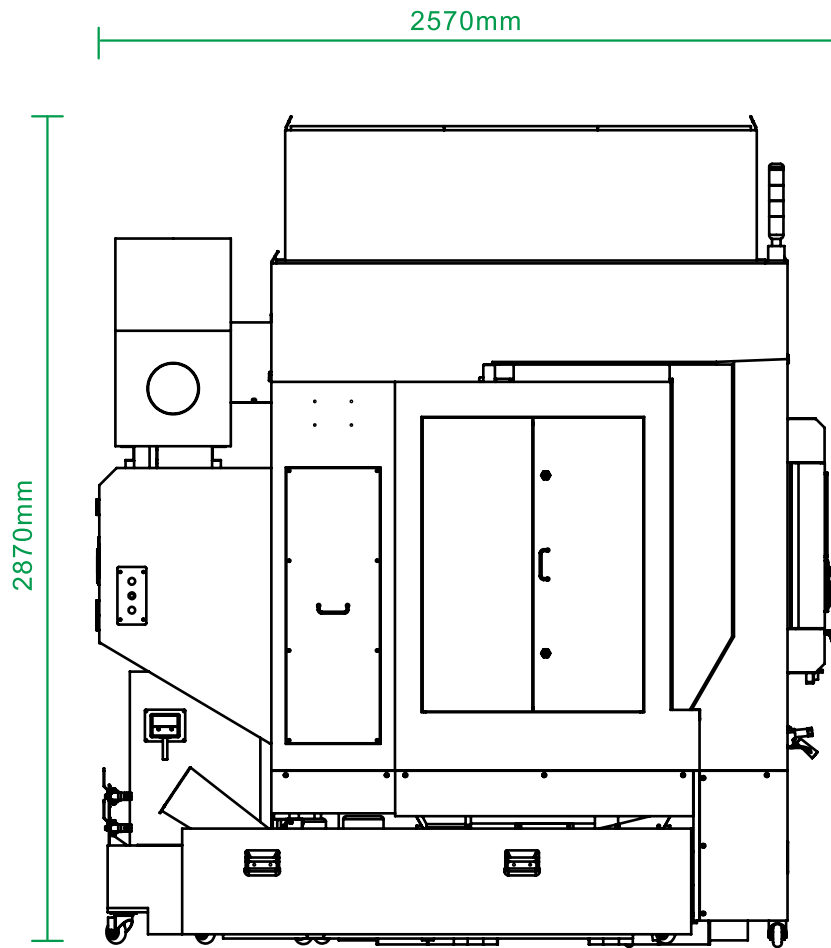
- 高速数控系统
- 高速电主轴
- 交流伺服电机
- 高精密级丝杆、导轨
- 第五轴旋转台
- 自动刀库
- 外挂手轮
- 主轴冷却系统

选配部件

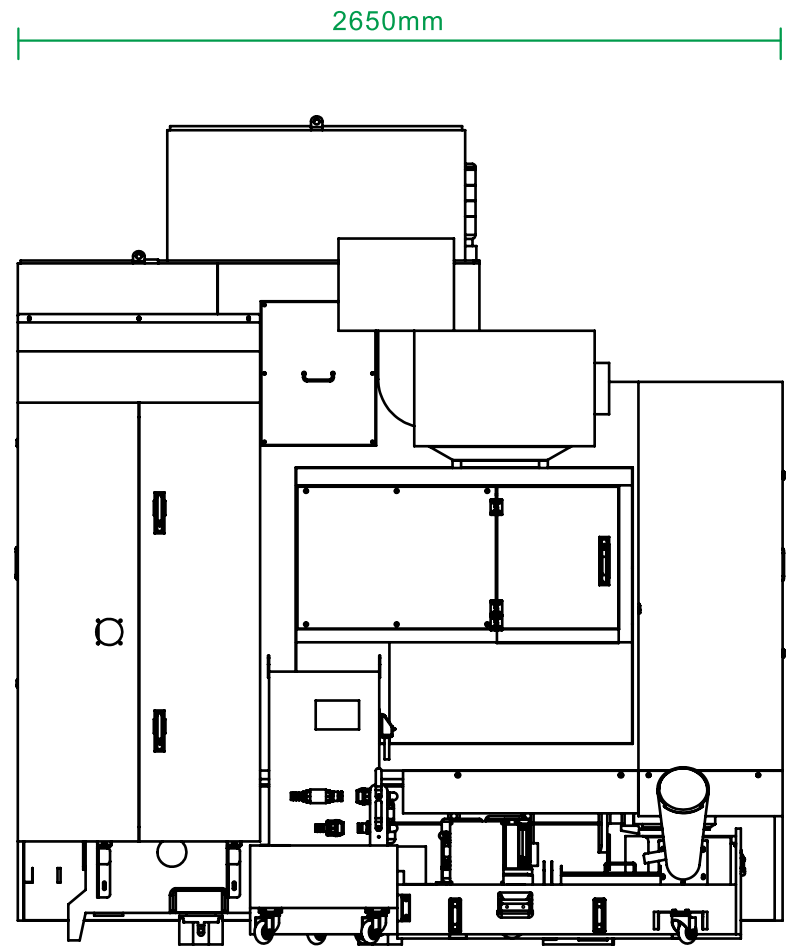
- 无线测头
- 数控系统(JIATIE JT810)
- 自动排屑器
- 油雾收集器

机床本体外观尺寸

www.kejiigroup.com



前视图



侧视图